

Piletti

Yyterin uuden Piletti-rakennuksen konseptisuunnitelma

7.12.2021

Sisällys

01

Konseptikuvaus

1.0	Piletti – portti elämyksiin	4
1.1	Piletti osana Yyteriä	5
1.2	Piletti tavoitteiden toteuttajana	6
1.3	Palvelut ja käyttäjäryhmät	8
1.4	Palveluiden monikäyttöisyys	10
1.5	Ekologisuus	11
1.6	Digitaalisuus	12

02

Look and Feel

2.0	Luonne	8
2.1	Materiaalit ja tunnelma	16
2.2	Ulkotilat	17
2.3	Asiakastilojen pintamateriaalit	18
2.4	Asiakastilojen kiintokalusteet	19
2.5	Asiakastilojen irtokalusteet	20
2.6	Asiakas WC-tilat	21
2.7	Henkilökunnan tilat	22

03

Tilat ja toiminnot

3.0	Sijoittuminen ympäristöön	24
3.1	Toiminnallisuus	26
3.2	Rakenne ja julkisivut	29

Tilaaaja: Porin kaupunki
Tekijät: MUUAN Oy (Olli Metso, Oskari Lumikari, Alice Mattila, Alekski Rastas, Tiina Antinoja)



Havainnekuva, Yyterin aukion yleissuunnitelma, (c) MUUAN Oy + Nomaji maisema-arkkitehdit Oy, 2019

1.0 Piletti – portti elämyksiin

Konseptikuvaus

- **Portti Yyteriin ja Selkämeren kansallispuistoon**
- **Aina ajankohtainen – monipuolinen ja mukautuva**
- **Välitön ja mieleenpainuva – asioinnin helppous**

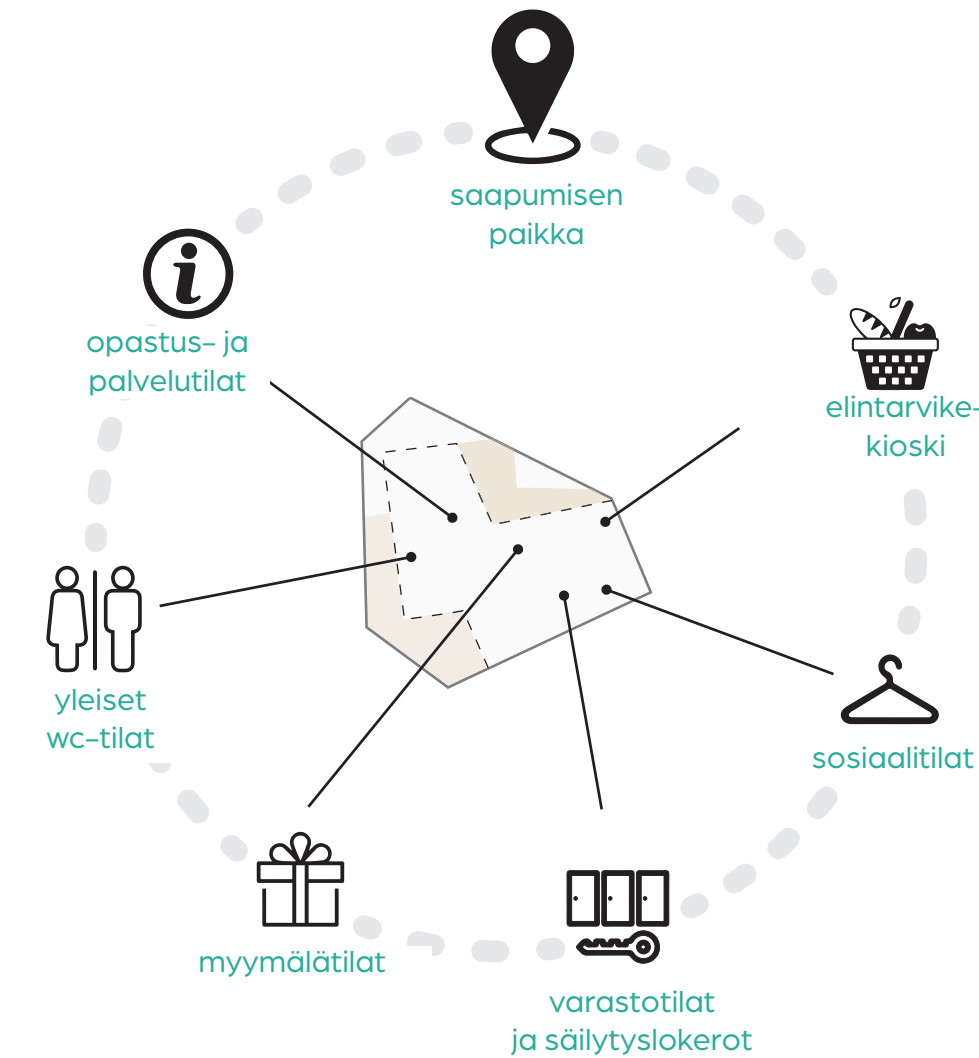
Porin Yyterinniemellä sijaitseva Yyteri on ollut suosittu virkistätymispaikka jo 1800-luvulta asti. Matkailualueena Yyteri on edelleen ajan hermoilla sillä se vastaa moniin kasvaviin matkailun trendeihin: elämyksellisyteen, luonto- ja hyvinvointimatkailuun, ympäristötietoisuuteen ja pienempien ”kätkeytyneiden helmien” etsimiseen ja löytämiseen. Yyterin vahvin vetovoimatekijä on sen ainutlaatuinen luonnonympäristö. Yyterin santon avoin dyynialue on Etelä-Suomen laajin yhtenäinen ja yhä aktiivinen dyynialue. Sen kuuden kilometrin pituinen hiekkaranta on yksi Suomen ja Pohjoismaiden pisimmistä.

Yyteriä on kehitetty Porin kaupunginhallituksen linjauksen mukaan matkailun ykköskohteena vuodesta 2017. Kehittämistä tehdään kärkiajatuksilla: *luonto, ranta, puhtaus, turvallisuus ja lapsiperheiden paratiisi*. Kehittämistyössä tärkeänä painopisteenä on vastuullisen matkailun edistäminen Yyterissä.

Piletti-rakennus toivottaa Yyteriin tulijan tervetulleeksi. Se on ensimmäinen osa Yyterin pääsaapumisaukion ympäristöön rakennettavasta kolmen toiminnallisesti eri luonteisen rakennuksen muodostamasta kokonaisuudesta. Piletti on luonteeltaan porttirakennus. Sen kautta siirrytään rannan puolelle. Siirtyminen tapahtuu sekä fyysisesti että mielen maisemissa. Siirtymää edesauttaa Yyteriä esittelevä ja matkailijaa auttava info sekä rannalla viihtymistä palvelevat tukipalvelut.

Piletti on rannan huollon ja PopUp-toimijoiden, sekä tapahtumajärjestäjien tukikohdan lisäksi alueellisten toimijoiden showroom ja matkailun infopiste. Piletti on Yyterin yhteismarkkinoinnin fyysinen ilmentymä sekä retkien ja safareiden lähtöpiste ja toivottaa tulijan tervetulleeksi Yyteriin. Piletistä löytyy matkailijaa auttava info ja opastuskeskus sekä Yyterin oma päivittäistavarakiost. Piletin lukittaviin säilytystiloihin voi jättää rannalla tarpeettoman omaisuuden.

Alueen toimijoille Piletti luo mahdollisuuden esitellä ja tarjota palveluitaan Yyterin keskeisimmällä paikalla. Samalla Piletti on alusta, joka mahdollistaa entistä tiiviimpien synergiaetujen rakentamisen alueen toimijoiden kesken.



Piletin toiminnot

1.1 Piletti osana Yyteriä

Konseptikuvaus

PILETTIN MERKITYS ALUEEN RAKENTEELLE

Piletti sijoittuu Yyterin merkittävimpään saapumisen paikkaan. Rannan suuntainen reitti ja sen varteen kehittyvät toiminnot yhdistävät sen alueen muuhun rakennettuun ympäristöön ja osaksi koko Yyterin toiminnallista kokonaisuutta. Se on kauttakulurakennus matkailijoille ja tukikohta palveluntarjoajille.

Saapumisaukion, Piletin ja muiden kokonaisuuteen kuuluvien rakennusten, Prikan ja Praasun toteutuessa, myös kulkeminen rannalle määrittyy uudelleen. Nykyiselle meriravintolalle johtavat portaat kunnostetaan. Niille on kulku Piletin läpi rakennuksen ollessa avoin. Sen ollessa kiinni terassimainen lankonki ohjaa kulkijoita vanhoille portaille. Näiden lisäksi alueelle rakennetaan uusi kulkureitti ensimmäisen dyynin yli rannalle. Se vie kulkijan Prikka-rakennuksen kautta rannalle. Myös Prikan ja Praasun välillä on lankonkiyhteys.

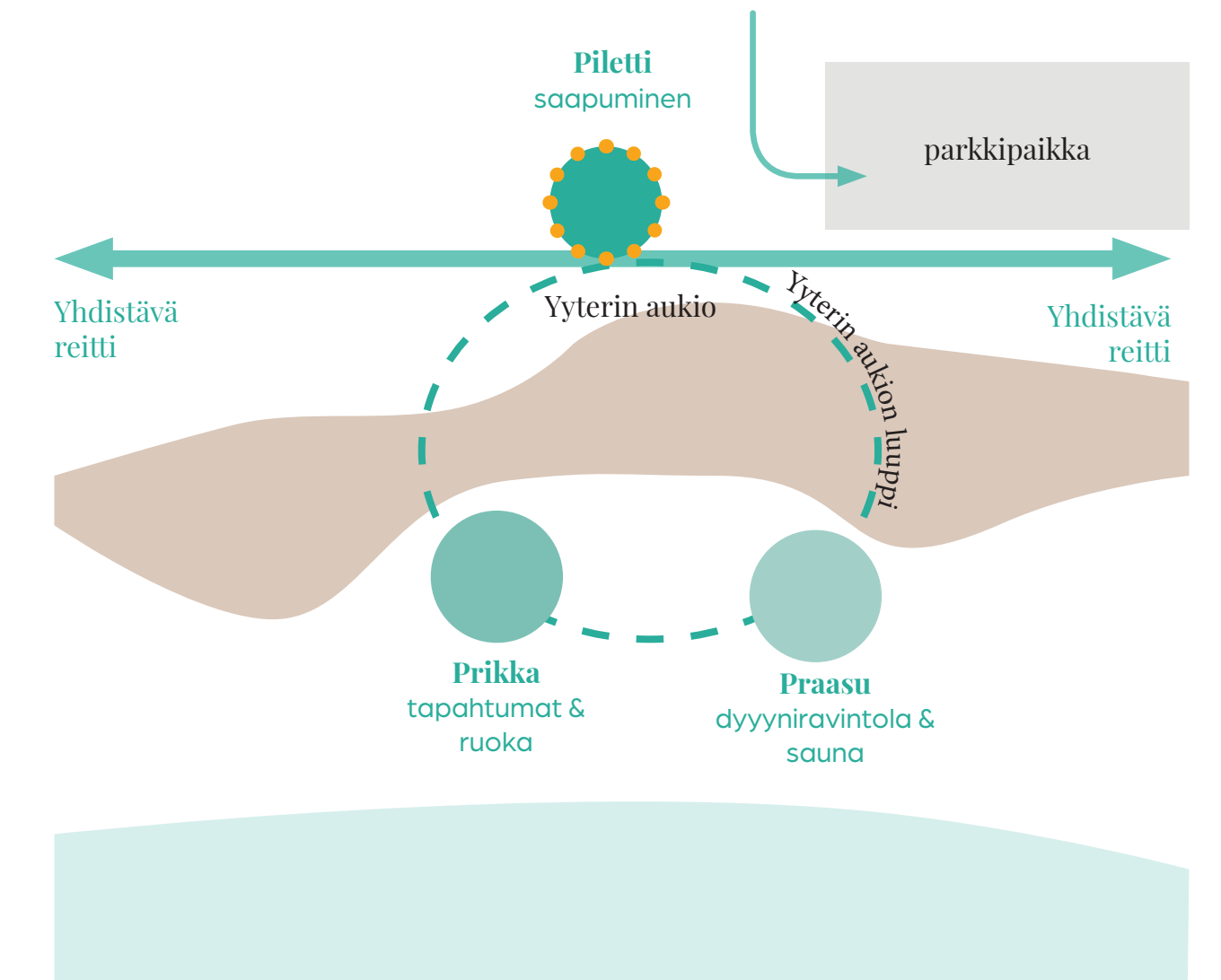
Yyterin ja Selkämeren kansallispuiston opastuspalveluiden sekä kaupallisen palvelutoiminnan lisäksi kaikki rannalla tapahtuva huoltotoiminta on koottu Pilettiin ja sen läheisyyteen. Lisäksi rakennukseen sijoittuu myös toimisto-, sosiaali- ja neuvottelutilaa.

PILETTI IMAGON RAKENTAJANA

Piletti on arkkitehtonisesti huomiota herättävä rakennus. Näkyvällä sijainnilla se tulee myös määrittämään Yyterin alueen rakennetun ympäristön esteettistä identiteettiä uudella tavalla. Prikka ja Praasu vahvistavat tätä muutosta. Rakennuksen muodossa voi nähdä viitteitä ympäröivään dyynimaisemaan. Myös sen materiaaleissa pyritään luonnonläheisiin ja kestäviin valintoihin. Nämä seikat ja valinnat, aistittavine ja ymmärrettävine laatutekijöineen rakentavat osaltaan Yyterin brändiä nykyaikaisena, kiinnostavana ja laadukkaana kestävä matkailun kohteena. Piletti on yksi Yyterin selfie-kuvien taustoista.

PORIN KAUPUNGIN ROOLI JA PILETTIN MERKITYS ALUEEN YRITYSEKOSYSTEEMILLE

Kehittyvässä kokonaisuudessa Piletin merkitys alueelle on suuri. Se on liikkeelle paneva ja kiihdyttävä tekijä, joka edesauttaa ja mahdollistaa muiden toimintojen ja palvelujen kehittymistä alueelle. Porin kaupungin rooli Yyterin kehittämisessä on toimia ennen kaikkea mahdollistajana. Varsinainen kasvu alueella perustuu yksityisiin investointeihin. Pilettiä voidaan pitää kaupungilta merkittävänä panostuksena alueen toiminnallisuuden parantamiseksi ja käden ojenuksena alueen nykyisille ja tuleville toimijoille. Rakennukseen sijoitetut toiminnot palvelevat suoraan ja välillisesti muita rannan alueella toimivia yrityksiä ja yrittäjiä. Kaupungin rooli on myös huolehtia strategisten tavoitteiden toteutumisesta. Piletin on määrä olla valmistuessaan ensimmäinen hiilineutraaliutta kohti pyrkivä Porin kaupungin rakennuttama rakennus Porissa.



Aukion ympäristön kolmen toiminnallisen yksikön muodostama kokonaisuus

1.2 Piletti tavoitteiden toteuttajana

Konseptikuvaus

KÄRJET

PORIN KAUPUNGIN VISIO:

Pohjoismaiden upein, henkeäsalpaavan kaunis, houkuttelee palveluilla ympäri vuoden, helteistä huolimatta.

LUONTO
RANTA
PUHTAUS
TURVALLISUUS

**AKTIIVINEN
YYTERI**
Hyvinvoiva
Vilkas
Energinen
Tekemisen määrä

**LAPSIPERHEIDEN
PARATIISI**
Leikkisä
Tarinallinen
Ketterä
Visuaalinen

KOHDERYHMÄT:

Lapsiperheet ja urbaanit aikuiset. Aktiivisuutta ja luontoa rakastavat.

PERUSTA:

KESTÄVYYS

Piletin on määrä olla valmistuessaan ensimmäinen hiilineutraaliutta kohti pyrkivä Porin kaupungin rakennuttama rakennus Porissa. Kohti hiilineutraaliutta pyritään muun muassa rakennuksen rakenne- ja materiaalivalinnoilla, mutta ne myös kertovat laajemmin koko alueen tavoitteesta olla kestävän matkailukohteen malliesimerkki.

VAHVISTETTAVAT TEEMAT:

MERELLINEN BRÄNDI

Merellisyys eri muodoissaan: merellisyys on kokonaisuus, joka kattaa palveluiden lisäksi myös muut toimialat (satama, tuulivoima, kalastus, merimieshistoria, rantaravintolat yms.) Merellisyys on Yyterin keskeinen teema ja vahvuus.

Piletti toimii Selkämeren kansallispuiston sekä koko Yyterin alueen opastuskeskuksena. Dyyntakaista fyysistä yhteyttä mereen tukee eri medioina toteutettu opastus, jonka avulla kävijä voi oppiamerellisyydestä Yyterissä rantaa enemmän. Palveluiden yhteismarkkinoinnin fyysisenä muotona rakennus myös ohjaa ihmisiä merellisten palvelujen äärelle. Merellisyys voi näkyä myös esimerkiksi rakennuksessa myytävien ja vuokrattavien tuotteiden valikoimassa.

YMPÄRIVUOTISUUS

Yyterin palvelutarjonta elää vuodenaikojen mukana. Piletti yhteismarkkinoinnin fyysisenä muotona on avoin ympäri vuoden. Suurin osa rakennuksen palveluista voi toimia miehittämättöminä. NykYTEknologioita hyödyntäen rakennusta ja sen palveluita voidaan siis hyödyntää sekä ympärivuotisesti että ympäri vuorokauden ilman merkittävää lisätyövoimaa. Kausivaihtelut voivat näkyä myös esimerkiksi rakennuksessa myytävien ja vuokrattavien tuotteiden valikoimassa.

SEIKKAILU & ELÄMYKSET

Piletti on hengähdysvetki enemmän kuin aktiviteetti. Siellä pysähtytään hetkeksi asioimaan kunnes suunnataan taas varsinaiseen määränpähän. Se toimii kuitenkin seikkailu- ja elämyspalveluiden myynti-, lähtö- ja maalipisteenä. Seikkailullinen ja elämyksellinen jännitys on aistittavissa Piletissä asioivissa matkailijoissa.

TAVOITTEET:

UUDET PALVELUT

Piletin tilat mahdollistavat usean toimijan sijoittumisen rakennukseen. NykYTEknologiaa hyödyntäen rakennuksesta on mahdollista varata ja vuokrata tiloja esimerkiksi kylmäsäilytykseen. Tämä mahdollistaa esimerkiksi rannan puolella toimivan raikkaista hedelmiä myyvän pop-up kesäyrittäjän toiminnan. Miehittämätön elintarvikekioski ja opastuskeskuksen myymälä mahdollistavat myös kaupallisen toiminnan rakennuksessa. Alueinfona se toimii myös suoraan matkailupalveluiden myyntikanavana.

UUDET KOHDERYHMÄT

Rakennuksen läpinäkyvyys sekä aktiivinen ja näkyvä toiminta sisä- ja ulkotiloissa hyödyntäen rakennuksesta on mahdollista tavoittaa suurimman osan Yyterin kävijöistä. Yhteismarkkinoinnin paikkana se laajentaa kävijän ymmärrystä Yyterin tarjoamista mahdollisuuksista ja houkuttelee uusia kohderyhmiä Yyterin alueelle.

1.3 Palvelut ja käyttäjäryhmät

Konseptikuvaus

Yyteri kohteena tunnetaan laajasti Suomessa. Mielikuva Yyteristä kiteytyy usein kuitenkin vain hiekkarantaan. Yyterissä on hienot puitteet harrastamiseen ja mahdollisuudet yli 50 erilaiseen aktiviteettiin, esimerkiksi golfiin, surffaukseen, luonnon tarkkailuun (yli 30 km retkeilyreittejä, yli 15 luontotornia), ratsastukseen sekä maastopyöräilyyn.

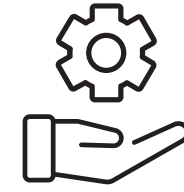
Piletin tehtävänä on parantaa asiakkaiden ymmärrystä alueen monipuolisista – olemassa olevista ja kehittyvistä – palveluista ja kasvattaa näin ollen sekä yksittäisten kohteiden että koko Yyterin kävijämääriä sekä viipymää. Piletti on Selkämeren kansallispuiston ja Yyterin opastuskeskus, alueen yhteismarkkinoinnin fyysinen ruumiillistuma ja palvelujen showroom. Palveluiden paketoinnilla, ostoprosessin helpoudella, opastuksella sekä alueen sisäisten yhteyksien kehittämisellä voidaan laajentaa koko alueen matkailukäyttöä.

Kasvavana trendinä on aktiivi-, liikunta- ja hyvinvointimatkaileu. Tulevaisuuden matkailija kaipaa runsaasti erilaisia aktiviteetteja, nähtävää ja koettavaa joka päivälle. Yksittäinen rantakävijäkin voi kaivata päivän ajalle useamman aktiviteetin rantakäynnin lisäksi. Sen lisäksi että Piletti informoi palveluista se voi toimia lähtö- ja päätepisteenä erilaisille retkille. Näin aluetta tuntemattoman matkailijan ei tarvitse suunnistaa alueella aktiviteetista toiseen vaan palveluntarjoaja noutaa matkailijan tai matkailijaryhmän Piletiltä, tarjoaa elämyksen ja palauttaa matkailijat sen jälkeen lähtöpaikkaan, josta tämä voi suunnata seuraavaan elämykseen joko jälleen ohjattuna tai omatoimisesti. Piletistä on myös mahdollista vuokrata erilaisia välineitä ja tarvikkeita rannalle ja muihin aktiviteetteihin.

Yyterin alue jakautuu lukuisiin eriluonteisiin kohtiin. Piletti sijaitsee rantaelämysten ja -palveluiden alueella, mutta merkittävämpänä saapumisen paikkana ja yhteismarkkinoinnin fyysisenä muotona se palvelee koko Yyterin aluetta ja toimijoita sen oman osa-alueidensa ulkopuoleltakin. Yyterin kasvuohjelmassa on määritelty alueen potentiaalisia kohderyhmiä. Piletin kävijäryhmissä korostuu tietysti rannalle suuntaavat kävijät, mutta rakennuksen käyttäjä-/kohderyhmiä ei voi rajata ainoastaan näihin.

Rakennuksen käyttäjäryhmät ja toisaalta palvelutarjonta lienee helpoin määritellä sen palvelun avoimuustarpeen perusteella. Ryhmiä on kolme: matkailijat, palveluntarjoajat ja Porin kaupunki. Näiden alla on tietysti monta alaryhmää, jotka käyttävät rakennusta eri tavoin.

Palveluntarjoajat



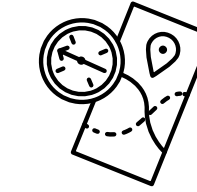
- Majoituspalvelut (yhteismarkkinointi ja palvelujen myynti)
- Aktiviteetit ja elämyspalvelut (yhteismarkkinointi ja palvelujen myynti, lähtö- ja maalipiste, välinevuokra)
- Vuokravälinepalvelut (säilytystilat / paikka vuokraustoiminnalle, yhteismarkkinointi ja palvelujen myynti)
- Pop-up toimijat (säilytystilat & kylmäsäilytystilat, yhteismarkkinointi, paikka pop-up-toiminnalle pihalla)
- Elintarvikekioski (elintarvikkeiden myynti, kylmäsäilytystilat(?))
- Myymälä (yhteismarkkinointi ja palvelujen myynti, alueella toimivien osajien tuotteiden myynti)

Porin kaupunki

PORI

- Huolto ja ylläpito (rannan huollosta ja ylläpidosta vastaavien henkilöiden tilat, huolto ja ylläpitotilat ja varastot)
- Työntekijöiden sosiaalililat (rannan huollosta ja ylläpidosta vastaavien henkilöiden sekä rakennuksessa työskentelevien henkilöiden tilat)
- Toimisto- & neuvottelutilat (Rakennuksessa työskentelevien henkilöiden tilat, varattava neuvottelutila myös muille kaupungin työntekijöille)

Matkailun kohderyhmät



Luontoretkelijä

Luontoretkelijä on liikenteessä joko tavoitteellisesti nähdäkseen tietyn kohteen tai paikan, tai ihmetellen ja seikkailumielellä kokemuksia ja wau-elämyksiä etsien. Luontoretkelijä voi nauttia luonnosta myös vain olemalla - väillä suurempaa tavoitetta. Luontoretkelijän aikataulut ovat yleensä väljiä ja muuttujille annetaan tilaa.

3 tärkeintä juttua Piletissä:

- Info Yyterin ja Selkämeren kansallispuiston tarjonnasta
- Vuokrattavat pienvälineet kuten riippukeinut ja tulentekotarvikkeet
- Lämminhenkinen hengähdyspaikka luontoseikkailujen välissä ja jälkeen

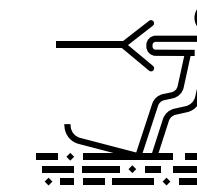


Perheseikkailija

Perheseikkailija on liikenteessä perheensä kanssa. Perheseikkailija arvostaa tekemistä, joka tarjoaa mielenkiintoa ja virikkeitä sekä perheen pienimmille että myös vanhemmille. Sujuvat siirtymät ja kohtuullisen matkan päästä löytyvät palvelut helpottavat lapsiperheen toimia.

3 tärkeintä juttua Piletissä:

- Tekemistä ja virikkeitä tarjoava välinevuokraus
- Elintarvikekioskin virvokkeet
- Säilytyslokero ja julkiset wc-tilat

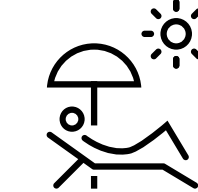


Toimintasankari

Toimintasankari janoaa elämyksiä ja kokemuksia. Mieleenpainuvuus ja wau-kokemus on tavoiteltava lopputulos. Toimintasankarit ovat asennoituneet tavoitteellisesti ja samaan päivään voi sopia myös useampi aktiviteetti.

3 tärkeintä juttua Piletissä:

- Info Yyterin ja Selkämeren kansallispuiston tarjonnasta
- Piletti safareiden lähtöpisteenä
- Lisäenergiaa kioskin valikoimasta

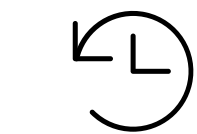


Nautiskelija

Nautiskelija on liikenteessä rennolla asenteella ja kiireettömästi. Nautiskelija arvostaa kaikessa mukavuutta ja helppoutta ja pyrkii minimoimaan kaiken turhan. Nautiskelija arvostaa näitä tavoitteita tukevia palveluita, jotka on saatavilla sormia napauttamalla.

3 tärkeintä juttua Piletissä:

- Asioinnin sujuvuus ja mutkattomuus, yhdellä asiainnilla mahdollisesti paljon kaikkea
- Valmiiksi mietityt palvelupaketit
- Nautiskelua tukevia tuotteita myynnissä ja vuokrattavana



Päiväretkeilijät läheltä
Viikonlopun viettäjät muutaman tunnin ajomatkan päässä
Lomailijat (pidennetty viikonloppu tai viikko) kauempaa kotimaasta tai maailma
Lomamökin osakkeet

Yyterin potentiaaliset matkailun kohderyhmät, lähde: Yyterin kasvuohjelma



Tapatumakävijät
Aktiivilomailijat ja golfarit
Luontoretkelijät
Urbaanit aikuiset

Kansainväliset matkailijat
Porilaiset & lähialueen asukkaat
Veneilijät
Ryhmät

1.4 Palveluiden monikäyttöisyys

Konseptikuvaus

Palvelut	Fyysinen ympäristö	Digitaalinen ympäristö	Muita huomioita
Mainostaminen	<ul style="list-style-type: none"> Mainospaikkojen tarjoaminen digital signage -pinoilta (ds). Sijainti julkisivulla > interaktiivisuus 	<ul style="list-style-type: none"> Markkinointi alueen yhteisessä kanavassa (web-, mobiili-, sovellus) 	
Opastuspalvelut	<ul style="list-style-type: none"> Opastus- ja palvelutilat (näyttely- ja showroom-ympäristö). Yyterin alueen tilojen, toimijoiden ja aktiviteettien esittely. 	<ul style="list-style-type: none"> Opastuspalvelut osana ds-järjestelmiä Opastus alueen yhteisessä kanavassa (web-, mobiili-, sovellus) 	
Dyineistä sekä muusta selkämeren kansallispuiston luonnosta elämyksellisesti kertominen	<ul style="list-style-type: none"> Opastus- ja palvelutilat rakennuksessa Reitistöjen tarinallistaminen esim. kyltityksen ja esittelytekstien kautta 	<ul style="list-style-type: none"> Interaktiivinen "museo" alueen yhteisessä kanavassa (web-, mobiili-, sovellus) Augmented Reality osana vuodenaikojen ja harvinaisten kasvien, eläinten ja luonnonilmiöiden visualisointia 	
Matkamuistojen myynti	<ul style="list-style-type: none"> Myymäälä / info-tila (tilaustuotteiden noudot) 	<ul style="list-style-type: none"> Tilaa kotiin / mukaan Ostopakujen muodostaminen (eri tarjoajien tuotteen kokonaisuuksiksi) 	
Tapahtumista viestiminen	<ul style="list-style-type: none"> DS-pinnat (myös. tapahtumakalenteri, vrt. "info-näyttö terminaalisissa") 	<ul style="list-style-type: none"> Kuluttajilla mahdollisuus luoda omaa sisältöä tapahtumakalenteriin (esim. rantafutisturnaus, sieniretki, perjantai piknik, veteraanimölkky, jne.) 	
Säilytyspalvelut kuluttajille	<ul style="list-style-type: none"> Lokerot matkalaukuille ja arvoesineille (latausmahdollisuus; matkapuhelimet, läppärit, jne.) 	<ul style="list-style-type: none"> Lokeroiden varaus etukäteen alueen yhteisessä kanavassa web-, mobiili-, sovellus Rahastusominaisuus 	
(Kylmä)-säilytyspalvelut palvelutarjoajille	<ul style="list-style-type: none"> Rannalla myytävien tuotteiden varastointi (esim. jäätelöt, vesimelonit, kylmät juomat yms.) Ruokatoimitukset rannalle (Wolt-, Foodora yms.) 	<ul style="list-style-type: none"> Lokeroiden varaus (palvelutarjoajat) Rahastusominaisuus 	
Kokous- ja juhlapalvelut	<ul style="list-style-type: none"> Kabinetti (laadukas av-järjestelmä) 	<ul style="list-style-type: none"> Varaus etukäteen Palvelutarjoajien kytkeminen esim. ruoka- ja juomatarjoilujen järjestämiseksi Erytistoiveet (esim. workshop-välineistö, videotallennus tapahtumasta tms. Varaus etukäteen Noutaminen ja palauttaminen lokerosta, mikäli ei henkilökuntaa paikalla 	
Välineiden vuokraus	<ul style="list-style-type: none"> Ranta- ja pelivälineet (mölkky, vilit, aurinkovarjot, rantalelut), liikkumisvälineet (eMaastopyörät, potkulaudat, ...) , retkikamppeet (sienestyssetti, ...) 	<ul style="list-style-type: none"> Varaus yhteisen kanavan kautta (web-, mobiili-, sovellus) Rahastusominaisuus 	
Liikkumisvälineiden lataus	<ul style="list-style-type: none"> Sähköpyörien- ja autojen lataus 	<ul style="list-style-type: none"> Markkinointi Etukäteisvaraus 	
Tapahtumien, työpajojen, pop-up -myynnin ja -tapahtumien järjestäminen	<ul style="list-style-type: none"> Kabinetin ja palvelu- ja opastustilan ulosvuokravuokraus (mahdollisuus rajata esim. siirtoseinin) Liiketoimintapaikkojen osoittaminen ja merkitseminen (sisä- ja ulkotilat) Älylukitus (pääsy muun aukioloaikaisten ulkopuolella) mahdollistaa lyhytkestoiset tapahtumat 	<ul style="list-style-type: none"> Henkilökunnan kauppa (RFID-tunnistaminen) > ympärivuorokautisuus ja -vuotisuus 	
Piknik- ja snackingtuotteiden myynti	<ul style="list-style-type: none"> Myymäälätila 	<ul style="list-style-type: none"> Markkinointi ja varauspalvelut 	
Kestävät elämys- ja aktiviteettipalvelut	<ul style="list-style-type: none"> Myymäälä / info-tila (toimijoiden palvelutarjonta esillä) 	<ul style="list-style-type: none"> Tiedostus ja opastus 	
Jätteiden lajittelu ja kierrätys	<ul style="list-style-type: none"> Kierrätyspiste 	<ul style="list-style-type: none"> Markkinointi ja varauspalvelut 	
Retki- ja safaripalvelut	<ul style="list-style-type: none"> Opastus- ja palvelutila toimijoiden yhteistilana (kaikki retket alkavat Yyteristä) 		
Peseytymis- ja pukeutumistilojen tarjoaminen Yyterin aukion alueella työskenteleville			

1.5 Ekologisuus

Konseptikuvaus

Mitä ekologisuudella tavoitellaan:

Piletin ekologisella rakentamisella pyritään minimoimaan rakentamisen ympäristökuormitus. Ekologisuutta arvioidaan rakennuksen elinkaaren koko mitalta. Tavoitteena on mahdollisimman pitkäikäinen ja huollettava rakennus. Materiaalivalinnoilla, teknisillä ratkaisuilla, rakentamisen aikaisilla toimilla, rakennuksen oikeanlaisella käytöllä ja oikea-aikaisilla huoltotoimilla on suuri merkitys.

Puurakenteinen

- uusiutuva luonnonvara, jonka jalostaminen rakennustuotteiksi vaatii vähän energiaa ja aiheuttaa vähän päästöjä
- hiilivarasto – 1m³ puuta sitoo 1000kg hiilidioksidia
- sopii maisemallisesti herkkään ja arvokkaaseen ympäristöön
- esivalmistettävissä, kevyt ja nopea – rakentamisajan lyhentäminen
- massiivirakentaminen mahdollistaa pitkän elinkaaren – ei vaurioituvia monikerrosrakenteita

Energian tuottaminen tontilla ja liikalämmöltä suojautuminen

- A-energialuokan saavuttamisen keskeisinä elementteinä ovat: 1) ilmanvaihdon tehokas lämmöntalteenotto 2) tilakohtainen ilmanvaihdon säätö 3) aurinkopaneelijärjestelmän toteuttaminen rakennuksen katolle 4) varautuminen jäteveden lämmöntalteenottoon 5) älykäs LED-valaistus.
- Räystäät – ylikuumentamisen estäminen, varjoisat oleskelutilat rannat vastapainona, julkisivujen huoltovapaus

Kestävien liikkumismuotojen tukeminen

- Latauspisteet sähköpyörille ja -autoille
- Äänettöminen sähkövälineiden varaus (e-maastopyörät, sähköpotkulaudat jne.)

Pidetään Yyteri siistinä

- Laadukas kierrätyspiste
- Pelillistetään roskien keruu esim. lainattavilla metallinpaljastimilla – tehdään rannalla puuhailusta seikkailu.

Tilojen tehokas käyttö

- Varattavuus ja rajattavuus
- Mahdollistaa pop-up -toiminnan ja palvelutason noston
- Muuttuva toiminta on kiinnostavaa



1.6 Digitaalisuus

Konsepti

Mitä digitaalisuudella tavoitellaan:

Käsi-kädeä kulkevalla digitaalisella ja fyysisellä ympäristöllä pyritään luomaan eheä ja looginen palvelukokemus. Hyvin suunniteltu digitaalinen ympäristö luo joustoa, tehokkuutta ja tavoittaa laajan yleisön. Se avulla voidaan myös aktivoida ja osallistaa niin palvelun tuottajia kuin asiakaskohderyhmiäkin.

Henkilökunnan kauppaa

- Periaate (sis. RFID)
- 24h
- Ympäri vuotisuus ja sesongit
- Piknik-ostokset
- Huolto + täyttö
- Kaupalliset yhteistyökumppanit

Digital Signage – Alueen palvelut, toiminnot ja opastus

- Wayfinding
- Tapahtumakalenteri
- Mainostulot (alueen yrittäjien ja palvelujen mainostaminen)

Koodikäyttöiset lokerikot

- Ulkoa saavutettavat > 24h
- Eri kokoisia lokerikoita
- Matkapuhelimen lataus
- Kylmävarastot (alueen yrittäjät)
- Ruokatoimitukset (Wolt, Foodora)
- Varastot (yksityishenkilöt/rannan palveluiden tuottajat)

Varattavat välineet ja varusteet

- Aktiviteettien ja tekemisen mahdollistaminen



Look and Feel

2.0 Luonne

Look and Feel

//

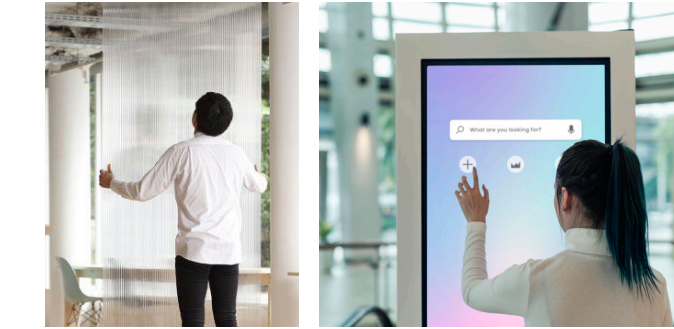
Ma istuin avo-ikkunassa
Ja katsoin lietoon hämärään –
Ma kuulin veden solinata ...
Ja ihastuin sen hyminään! //

[Kauan kaivattu sade, Ilmari Calamnius. Soutajan lauluja.]

Piletti on muotokieleltään ja tunnelmaltaan **jatkumo** Yyterin ainutlaatuiselle dyynimaisemalle. Piletti on mielenmaisemaltaan kuin rantahiekkaan soljuva meri – yhtä aikaa rauhallinen ja luonnollinen kuin myös elävä, alati muuttuva ja aktiivinen.

Piletti muodostaa Yyteriin uuden kohtauspaikan ja kokoaa eri toimijoita saman katon alle. Pilettiin ovat **tervetulleita** kaikki ja se tarjoaa jokaiselle jotakin. Se mukautuu toimijoiden tarpeiden, vuodenaikojen ja jopa vuorokauden mukaan.

Ekologisuus ja rakennuksen pitkäikäisyys on suunnittelun keskiössä. Kestävät ja huollettavat materiaalit sekä energiaa ja luonnonvaroja säästävät tekniset ratkaisut siivittävät Pilettiä kohti hiilineutraaliutta. **Muunneltavat** tilaratkaisut mahdollistavat joustavan ja moneen taipuvan toiminnan.



JATKUMO

Piletti on ainutlaatuisen ympäristönsä kanssa harmoniassa oleva kokonaisuus. Lähiympäristön luonto on aistittavissa myös sisällä ja sisätilat ovat näkyvästi ja kutsuvasti läsnä ulkotilassa. Ulkoa sisälle, sisältä ulos – tilojen tunnelma ja jatkumo on saumaton. Ympäröivät dyynimaisemat näkyvät rakennuksen muodossa niin sen sisä- kuin ulkopuolellakin. Rakennukselle tunnusomaiset kattorakenteita kannattavat puupilarit toistuvat sisätilojen kalustuksessa.

TERVETULLUT

Piletti toivottaa kävijänsä tervetulleeksi – avosylin ja lämpimästi. Piletiltä on tarjota kaikille jotain olitpa sitten piipahtamassa Yyterissä vain ohikulkumatalla tai tullut suoraan metsästä pyörälenkin jälkeen palauttamaan vuokratvälineitä. Tunnelma on vieraanvarainen ja välitön.

Tilojen avaruus ja selkeä opastus mahdollistaa mutkattoman ja sujuvan asiointin kielitaustaan tai toimintakyvyn tasoon katsomatta. Piletti jättää mieleen positiivisen muistijäljen ja sinne on kiva palata aina uudestaan.

EKOLOGINEN

Piletissä materiaalit ovat yhtä aitoja kuin ulkona avautuva henkeäsalpaavan kaunis maisema. Kivi on kovaa ja viileää, ja puupinnat kättä vasten lämpimiä. Materiaalit ovat siis sitä miltä näyttävät. Näin ollen Piletti on samaan aikaan ajaton ja toisaalta vahvasti ajassa.

Aidot ja luonnolliset materiaalit eivät ole huoltovapaita vaan huoltamisen mahdollistavia ja siten ekologisia ja pitkäikäisiä. Kaiken voi tarpeen vaatiessa korjata, paikata ja hioa. Materiaalipaletti rakentuu puu- ja kivipintojen sekä rauhallisten sävyjen ympärille ja jättää tilaa esillä oleville tuotteille ja palveluille. Vuorokauden ja valontarpeen mukaan säätyvät valot, vettä säästävät vesikalusteet ja ilmanvaihdon lämmöntalteenotto ovat esimerkkiratkaisuja kestävästi rakennetusta Piletistä.

MUUNTUVA

Koska huomisen tarpeet voivat olla erilaiset kuin tänään, tulee tilasuunnittelussa luoda mahdollisuuksia muutokselle. Avara pohjaratkaisu mahdollistaa monenlaisen esillepanon vuodenaikojen ja toimijoiden tarpeiden mukaisesti. Modulaarinen kalustus tarjoaa esittelytilaa vaihtuville tuotteille, ja valaistuksen avulla tila muuntuu vuorokauden- ja vuodenaikojen mukaan.

Digitaalisuus mahdollistaa nopean reagoinnin ja muuntumisen. Digitaalinen ympäristö jalkautuu myös fyysiseen ympäristöön opastuksen ja mainonnan muodossa.

2.1 Materiaalit ja tunnelma

Look and Feel

Piletin materiaalipaletti rajautuu luonnollisiin ja aitoihin materiaaleihin, jotka ovat sopusoinnussa rakennuksen ympäristön kanssa. Ulkotilojen materiaalit, kuten puuverhous, jatkuvat sisätiloissa. Myös muotokieli on yhtenäinen ulko- ja sisätilojen välillä niin kattorakenteessa kuin kalustuksessaakin.

Piletin päämateriaalit ovat puu ja kivi sekä näiden erilaiset variaatiot. Kalustuksella ja valaistuksella tiloihin luodaan lämmin ja vastaanottava tunnelma. Yksinkertainen ja selkeä materiaalipaletti jättää tilaa muutokselle. Niin joulusesonki talvilajeineen kuin kesähelteinen rantatunnelma istuvat Pilettiin luonnollisesti.

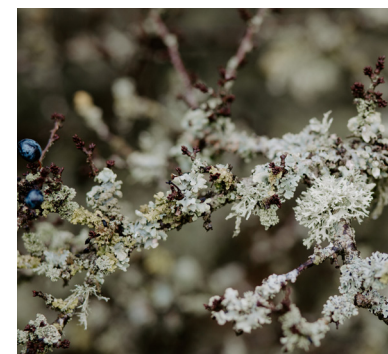
Sivun oikealla on esitetty materiaalien ja sävyjen ydinpaletti.



*hieno rantahiekka:
lämpö, pehmeys*



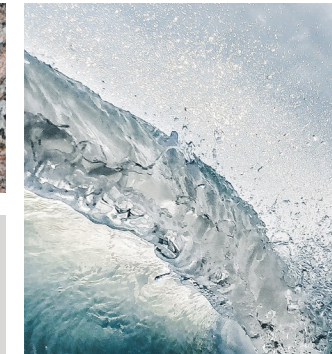
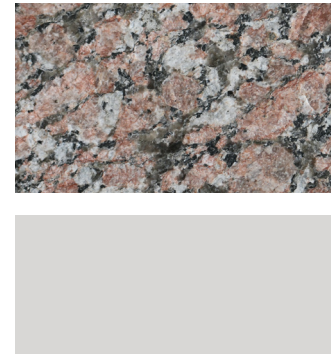
*mäntymetsät:
suorat pystyrungot,
kaarnan
vivahteikkaat sävyt
merivesi:
viileys, raikkaus,
heijastukset*



*heinät, jäkälät:
murretut
vihreän sävyt
ja vaihtelevat
valöörit*



*luonnonkivet:
kovuus,
sävyvaihtelut*



2.2 Ulkotilat

Look and Feel



Puu

Puun lämmin sävy sulautuu ympäröiviin hiekkadyneihin. Puu toistuu niin ulkoverhouskassa, terassilla kuin rannalle johtavissa lankonkeissakin.



Lasi

Suuret lasipinnat tuovat ulkona olevan maiseman sisälle ja ulos näkyvät sisätilat ovat helposti lähestyttävät.



Reitit ja kalustus

Puiset lankongit johdattavat rannalle. Ulkokalusteet ovat ilmeeltään yksinkertaisia, jyrkeviä ja materiaaliltaan ne ovat pääasiallisesti puita. Ulkokautta operoitavat säilytyskalusteet sulautuvat osaksi rakennusta.

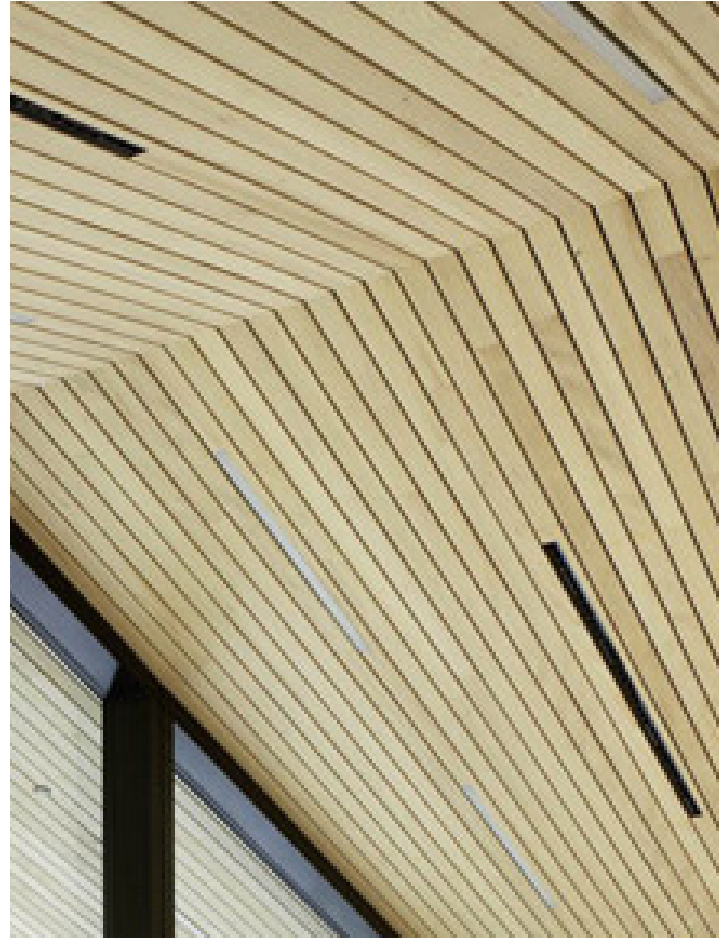


Valaistus ja opastus

Valaistu julkisivu, sisäänkäynnit, terassit ja kulkuväylät luovat turvaa, ja tekevät Piletin ympäristöstä viihtyisän myös pimeään aikaan. Selkeät opasteet helpottavat orientaatiota.

2.3 Asiakastilojen pintamateriaalit

Look and Feel



Sisäkatto

Rakennuksen polveileva muoto näkyy myös sisätiloissa. Korkeusvaihtelu ja eläväpintainen puu tekevät katosta mielenkiintoisen tilallisen elementin.



Lasiseinät

Korkeat lasiseinät toteutetaan mahdollisimman ohuin profiilein.



Umpiseinät

Umpiseinät toteutetaan puuviilusta sekä luonnollisen tuntuista efektipinnoitteesta.



Lattia

Kivipintainen lattia luo rauhallisen pohjan kalustukselle. Kivi on myös pitkäikäinen ja helposti puhtaanapidettävä lattiamateriaali.

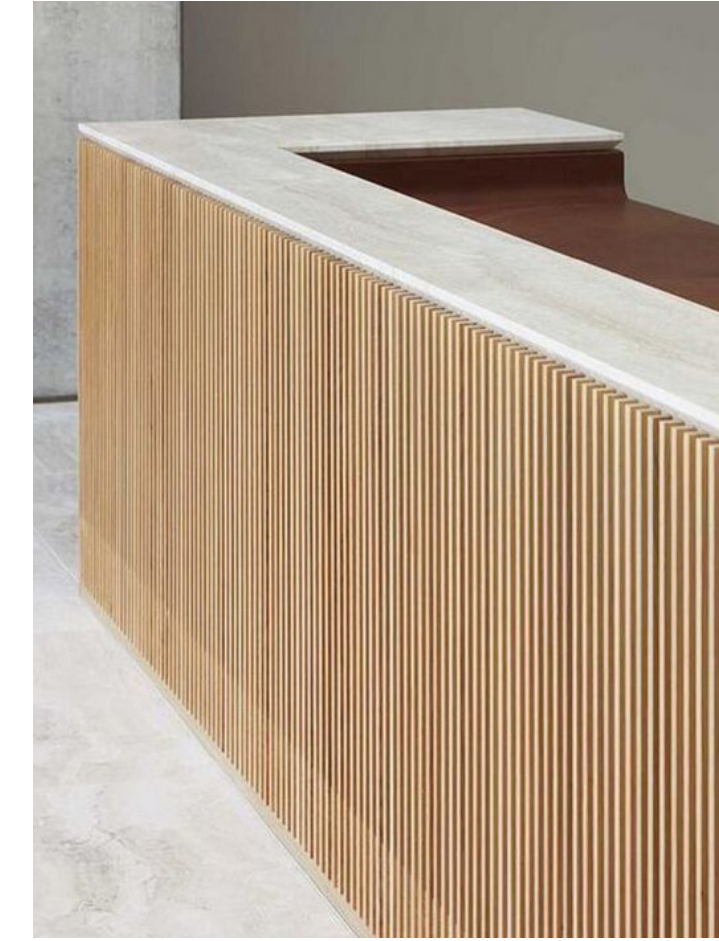
2.4 Asiakastilojen kiintokalusteet

Look and Feel



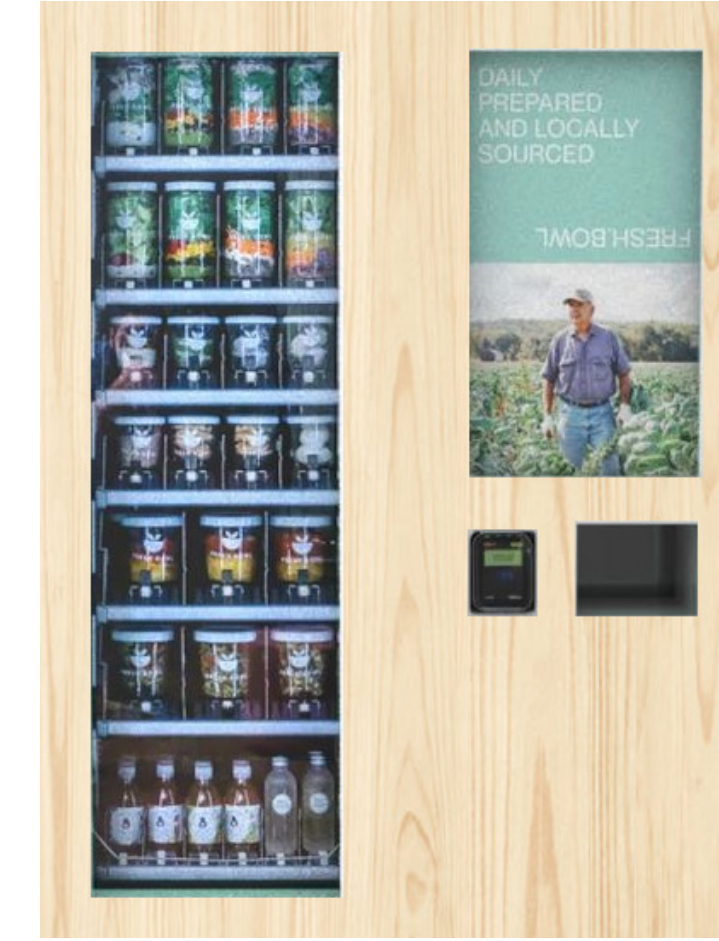
Huomaamatonta säilytystä

Seinärakenteisiin upotetut kiintokalusteet säilyttävät vuokrattavia ja myytäviä tuotteita huomaamattomasti ja siististi. Kiintokalusteiden etulevyissä käytetään samaa materiaalia kuin seinäverhouksissa.



Tiskikaluste

Tilassa olevat tiskikaluste osuusilmään heti sisälle astuessa. Kaluste kätkee sisälleen paljon toiminnallisuutta.



Myyntikaapit

Henkilökunnattoman elintarvikeosion kaapit sovitetaan tilojen muuhun ilmeeseen.



Detaljit

Tilapinnat ja tekniset ratkaisut kulkevat käsi kädessä. Viimeistellyt yksityiskohdat tekevät tilasta laadukkaan ja harkitun.

2.5 Asiakastilojen irtokalusteet

Look and Feel



Myymäläkalustus

Säädettävät myymäläkalusteet mahdollistavat vaihtuvan esillepanon. Kalusteiden kiinteä alaosa toimii sekä jalustana että kätkee sisäänsä säilytystilaa.

Istuimet

Piletin istuinkalusteet toistavat ulkokalusteiden teemaa ja ovat ilmeeltään jyrkeviä. Kalusteissa näkyy kädentaito. Verhoilut tekevät kalusteista pehmeän mukavat.

Valaistus

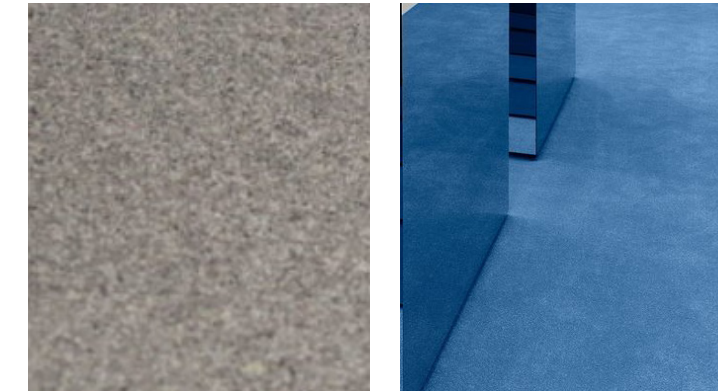
Piletin valaistus on monipuolinen ja herättää tilat ja pinnat eloon. Suunnattava ja muunneltava kohde- ja yleisvalaistus luo toimivan taustan, jota täydentävät harkitut sisustusvalaisimet.

Opasteet

Tilaopasteet ovat visuaalisia ja selkeitä. Digitaalinen opastus tukee kiinteitä tilaopasteita.

2.6 Asiakas WC-tilat

Look and Feel



Lattiat, seinät ja katto

Lattia valmistetaan epoksi- tai akryylipinnoituksesta, joka kestää kovaa käyttöä ja on helposti puhdistettava. Karhea pinta estää liukastumisen. Tilaan voidaan tuoda luonnetta käyttämällä lattiassa väriä. Seinät harjattua rst:tä tai alumiinia. Katto yhtenäinen valopinta, valmistaja esim. Barrisol Finland.

Seinäkkeet

Seinäkkeet ja WC-eriöiden ovet toteutetaan metallista. Seinäkkeet pyritään kiinnittämään niin että lattiaan tulevat tuet minimoidaan. Tämä helpottaa tilan puhtaanapitoa.

Allaskaluste ja hanat

Allaskaluste on ruostumatonta terästä. Hanat toteutetaan seinäkiinnitteisesti. Peilipinta toteutetaan kattoon asti.

Vesikalusteet ja varusteet

WC-pönttö on antibakteerista ruostumatonta terästä ja se kiinnitetään seinään. Varusteet ovat ruostumatonta terästä mustin yksityiskohdin.

2.7 Henkilökunnan tilat

Look and Feel



Lattiat

Takatiloissa on kestävät valetut / laatoitetut lattiapinnat. Toimistotiloissa kokolattiamatto luo mukavuutta ja parantaa akustiikkaa.

Säilytys

Pukutilat varustetaan lukittavilla säilytyskalusteilla. Elektroniset lukot tehostavat lokeroiden käyttöä.

Kalustus

Toimisto- ja taukotilat varustetaan käytännöllisillä ja ergonomisilla kalusteilla.

Pehmeys

Henkilökunnan takatilat ovat paikka rauhoittumiselle, rentoutumiselle ja sosiaalisille kohtaamisille. Pehmeät tekstiilit luovat mukavuutta ja rauhaa.



Tilat ja toiminnot

3.0 Sijoittuminen ympäristöön

Tilat ja toiminnot

Saapuminen ja kulku rannalle

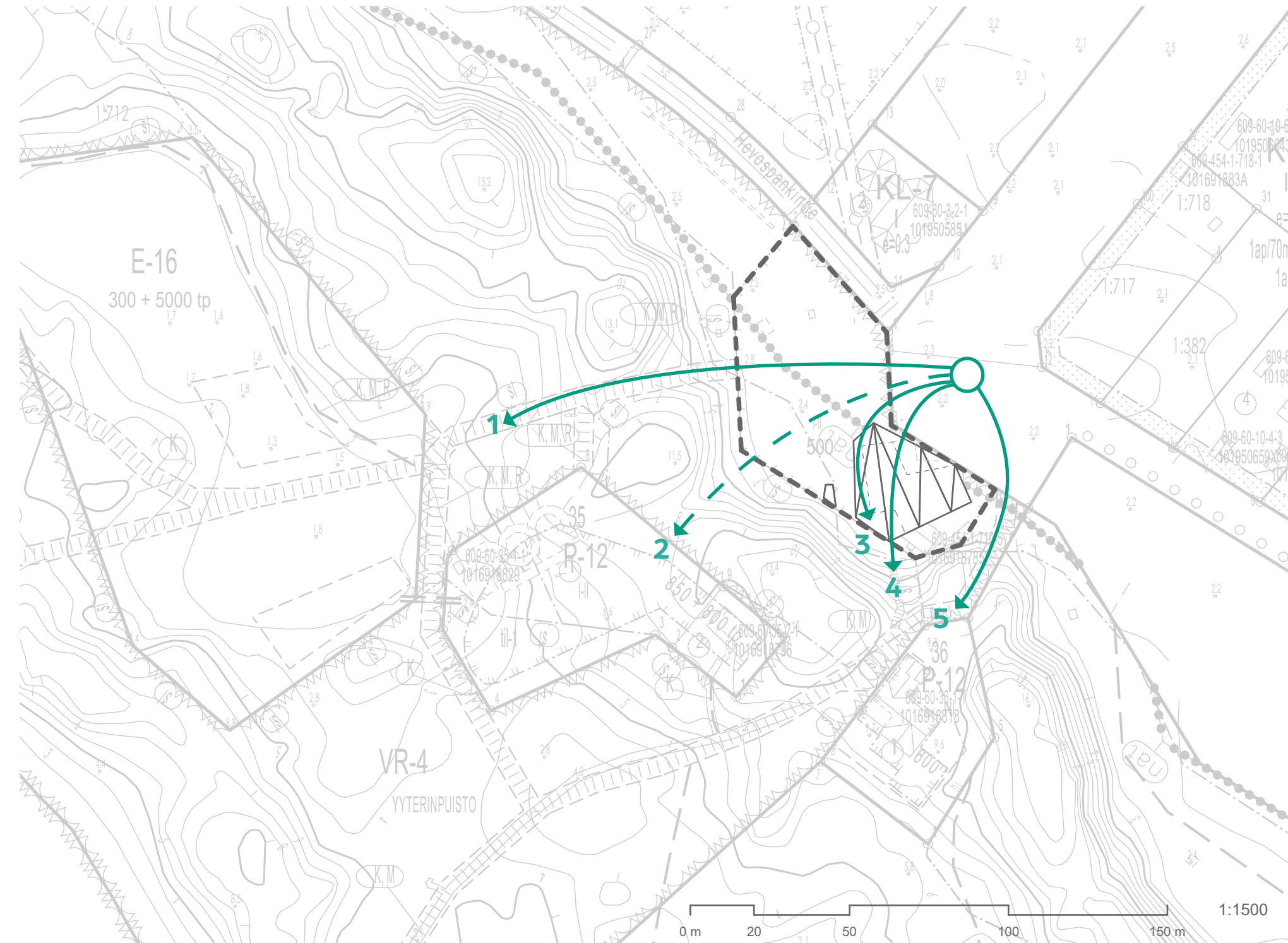
Piletti-rakennus sijoittuu rannoille saavuttaessa suoraan linjaan Yterinsantojentien päätteksi. Piletti dynimäisine kattomuotoineen ja jyrkevine puupilareineen toimii huomiota herättävänä maamerkinä sekä omalla autolla että julkisella liikenteellä saapuessa. Rakennuksen eteläpuolelle sijoittuvat dyynit ja ranta-alue toimintoinen, pohjoispuolelle ravintolarakennus ja kaakkoispuolelle paikoitusalue. Rannalle kulku tapahtuu rakennuksen vieritse tai rakennuksen aukioloaikana sen opastus- ja palvelutilan läpi.

Pihatilat

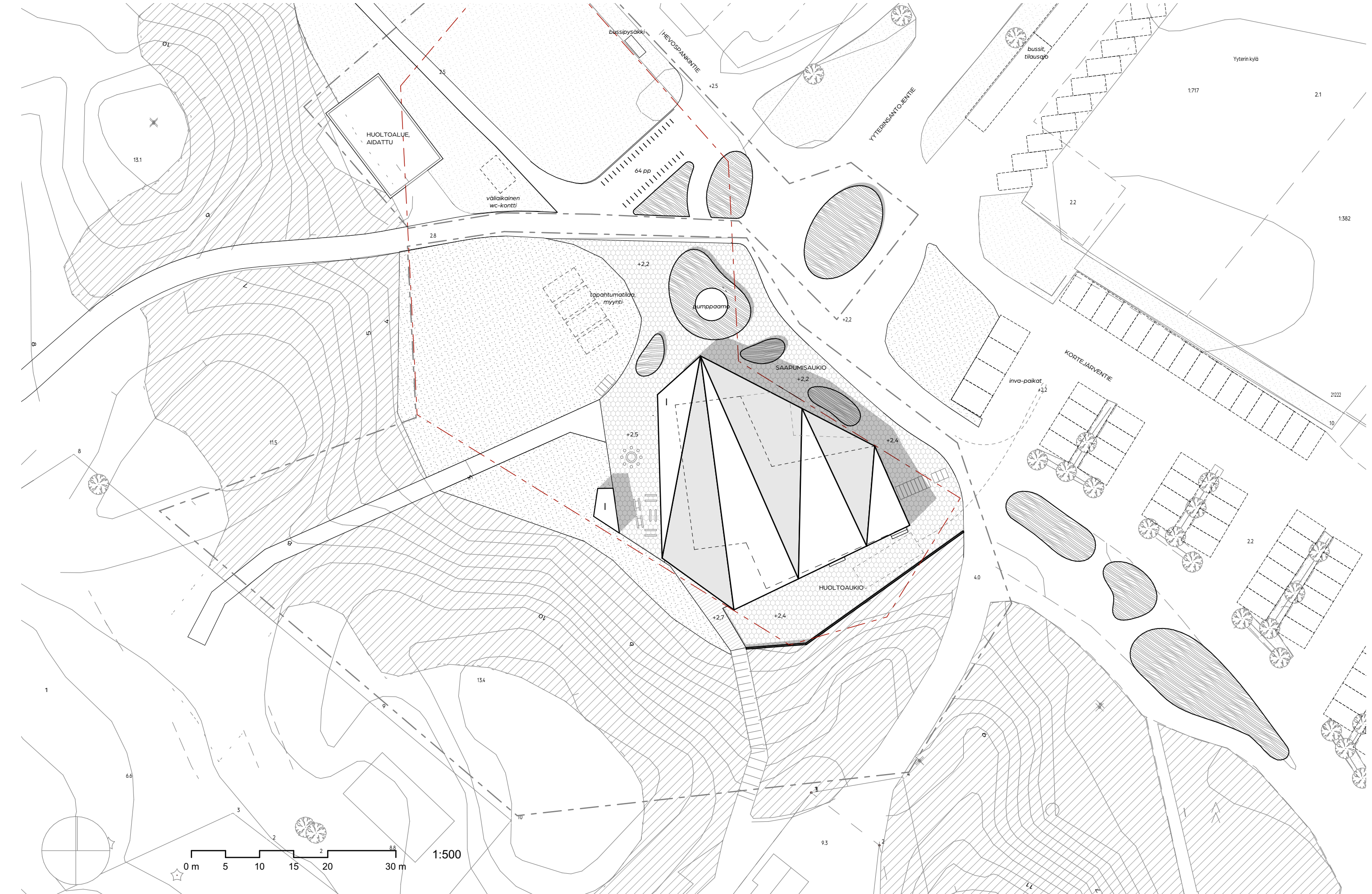
Rakennuksen koillislaidalla sijaitsee kivetty saapumisaukio istusalueineen. Saapumisaukion ja rakennuksen pääsisäänkäynnin väliin jää katettu terassialue. Pohjoispuolelle saapumisaukio kurottuu pitkien räystäiden alle muodostaen miellyttävän katetun tapaamispaikan ja retkien lähtöpisteen. Piletin luoteispuolelle jäävä avoin nurmialue säilytetään avoimena tilana tapahtumajärjestelyjä varten.

Ympäri vuorokautinen kulku rannalle ja saniteettitiloihin tapahtuu rakennuksen länsilaidalta. Terassialueen sivuun on sijoitettu lukittavia säilytyslokeroita sekä nuotio- ja ulkokuntoilupaikka. Itäpuolelle rakennukseen eteen muodostuvalla aukiolla sijoituu kierrätyspiste, kaupunkipyöräasema sekä sähköpyörien latauspiste. Rakennuksen kaakkoispuolella sijaitsee huoltoaukio sekä etelässä koululaisryhmiä palvelevia katettu ulkoauditorio.

- 1 kulku rannalle (nykyinen)
- 2 tuleva kulku Prikka-rakennukselle (optio)
- 3 kulku rannalle Piletti-rakennuksen terassia pitkin portaille (>24 h)
- 4 kulku rannalle Piletti-rakennus läpi (rakennuksen aukioloajat)
- 5 kulku rannalle (nykyinen), tuleva kulku Praasu-rakennukselle



Piletti-rakennuksen ja pääkulkureittien sijoittuminen asemakaavakarttaan



Piletti-rakennuksen konseptisuunnitelma

7.12.2021

25

Asemapiirros

7.12.2021

24

3.1 Toiminnallisuus

Tilat ja toiminnot

Toiminnot ja tilojen monikäyttöisyys

Piletti-rakennus muodostuu kahdesta tukitoimintoja sisältävästä tilapaketista ja näiden tukitilojen lomaan sijoittuvista avoimista yleisötiloista. Rakennuksen julkiset tilat on suunniteltu käytettäväksi muuntojoustavasti eri vuorokauden aikoihin ja eri toimintoihin. Tilojen suunnittelussa on pyritty huomioimaan myös tulevaisuuden muuttuvat käyttötarpeet Yterin rannan toimintojen kehityksessä.

Rakennuksen julkisen tilan ytimen muodostaa päivisin auki oleva suuri opastus- ja palvelutila. Avoin tila on jaettavissa pienempiin näyttely- ja tapahtumatiloihin kalustuksen ja älykkään valaistuksen avulla. Näiden lisäksi palvelutilan pohjoiseen kulmaan on sijoitettu keittiökulmaus, joka mahdollistaa esimerkiksi pienimuotoisen kahvila-toiminnan tai tapahtumacateringin. Rakennuksen läntiselle julkisivulle sijoittuvat vuorokauden ympäri auki olevat julkiset saniteettitilat, jotka voidaan erottaa rakennuksen kiinniollissa avoimista yleisötiloista rullakaterin avulla.

Opastus- ja palvelutilan itäpuolelle sijoittuvat myymälätilat. Ensimmäinen myymälätila on suorassa yhteydessä avoimeen yleisötilaan, ja se voidaan erottaa liukuväliseinällä muusta tilasta. Myymälätila voidaan myös jakaa tarvittaessa kahtia esimerkiksi ulkopuolisille toimijoille vuokrattavaksi. Julkisivun lasiseinäjärjestelmän mitoitus on joustava siten, että sisäänkäyntien lisääminen on mahdollista. Myymälöiden perälle sijoittuu ympärivuorokautisesti auki oleva henkilökunnan elintarvikekioski. Kioski voidaan erottaa avoimista yleisötiloista rakennuksen kiinniollissa rullakalterein. Kioskissa tavarat on sijoitettu seiniin upotettuihin kaappeihin, joiden ovessa on laskutuksen ja maksutapahtuman varmistava, katevaraukseen pohjautuva korttimaksujärjestelmä. Pääsisäänkäynti kioskiin sijoittuu itäiselle julkisivulle, josta se on suoraan saavutettavissa paikoitusalueelta.

Rakennuksen eteläiseen osaan sijoittuvat kabinettitilat, rakennuksen ja rannan tukitoiminnot sekä huoltoaukio. Myymälä- ja kioskitilan taakse sijoittuu varastokäytävä, jonka seinällä olevia lukollisia kaappeja voidaan ulosvuokrata rannan pop-up toimijoiden käyttöön. Huoltoaukiolle aukeavat suoraan varastokäytävästä erillinen varastotila ja tekninen tila. IV-kone sijoittuu toiseen kerrokseen teknisen tilan ja sosiaalitilojen yläpuolelle. Työntekijöiden ensisijainen kulku rakennukseen tapahtuu itäisen julkisivun kautta. Toimisto ja sosiaalitilat sijoittuvat eteläiselle julkisivulle. Toimisto ja keittiötila on erotettu toisistaan lasiseinällä, ja yksityisyyttä voi helposti lisätä verholla.

Kabinettitila on laadukkaalla kokoustekniikalla varustettu monitoimitila, joka voidaan yhdistää avoimeen opastus- ja palvelutilaan, ulosvuokrata yksityisiin tapahtumiin tai käyttää rakennuksen käyttäjien omiin kokouksiin. Kabinettitila voidaan jakaa kahtia verholla. Kabinettitilan viereen sijoittuu työntekijöiden tauko- ja keittiötila, joka voidaan tarvittaessa ottaa käyttöön suurempien seminaarien tarjoiluiden järjestämiseksi. Eteläisen sisäänkäynnin viereen sijoittuu koululais- ja vierailijaryhmille tarkoitettu katettu ulkoauditorio av-laitteineen.

Tilaohjelma

Yleisötilat

Opastus- ja palvelutila	162,5
Kabinetti	39,5
Myymäla	45,0
Kioski	23,5
Inva-WC	5,5
WC M	16,5
WC M	16,5

309 hum²

Tukitilat

Pukutila M	12,0
Pukutila N	12,0
Pesutila + WC M	7,0
Pesutila + WC N	7,0
Varasto (sisäinen käyttö)	19,5
Varastokäytävä (myös ulkopuolisille)	24,5
Kylmiö	5,5
Toimisto	14,0
Keittiö + taukotila (liitettävissä kabinettiin)	19,5
Siivouskomero	5,5
Tuuli- ja kaapit	14,0

140,5 hum²

YHT: 435,5 hum²

YHT: 500 kem²

Lisäksi

Tekn.tila + huoltoporras	19,0
IVKH	41,5

YHT: 594 brm²

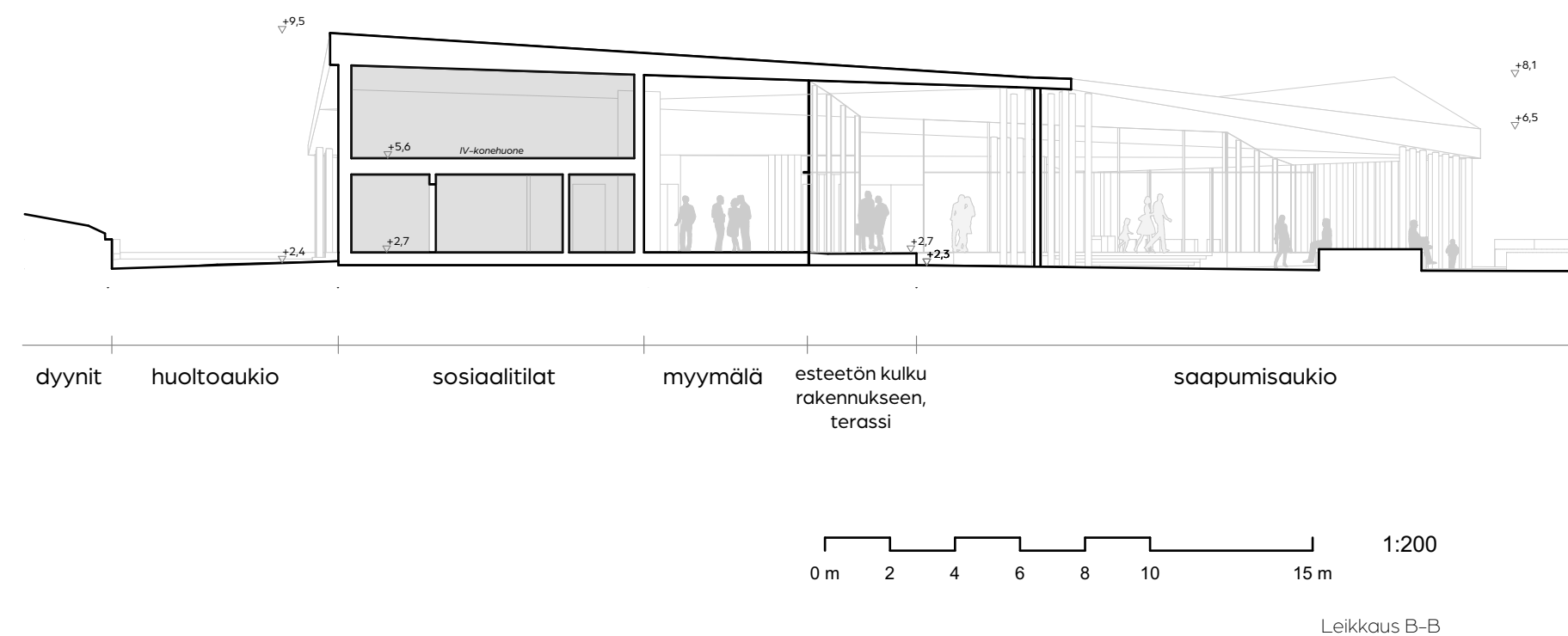
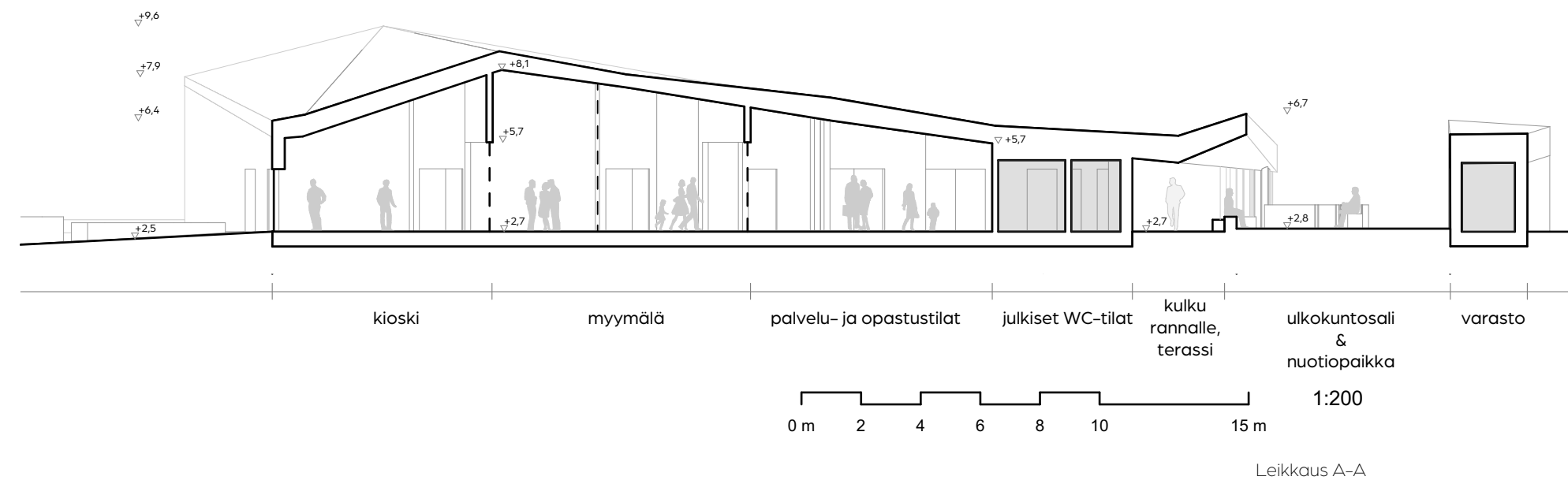


Tilojen kulunvalvonta ja digitaaliset ratkaisut

Monipuolisen tilankäytön, joustavan vuorokausikellon ja valvottavuuden mahdollistavat fyysisille tilalle lisäarvoa tuottavat digitaaliset ratkaisut. Rakennuksen tilat on suunniteltu siten, että rakennuksen osia voidaan käyttää eri vuorokaudenaikoihin ja tasoltaan vaihtelevilla kulkuoikeuksilla. Älylukitus mahdollistaa kulkuoikeuksien joustavan myöntämisen ja pois ottamisen esimerkiksi yksityistilaisuuksia varten. Myös rakennuksen työntekijöille voidaan määrittää eritasoisia kulkuoikeuksia tarpeen mukaan.

Rakennuksen katetuille alueille, julkisen saniteettitilan sisäkävälävällä sekä elintarvikekioskiin sijoitetaan valvontajärjestelmä. Saniteettitilojen sisäänkäynnin viereen sijoittuvien ulkokuntosalin ja nuotiopaikan käyttäjät toimivat myös luontoisina valvovina silminä ilkvallan varalta. Tilojen muunneltavuutta ja valvontaa tukee älykäs valaistus, joka reagoi käyttäjän liikkeisiin tuoden valon sinne minne sitä tarvitaan. Älykkään valaistuksen avulla katettu terassi muuntuu elämykselliseksi ja vuorovaikutukselliseksi rakennuksen osaksi rannan kävijöille sekä säästää käyttöenergiaa.

Rakennuksen julkisivulle sijoitetaan digital signage -näyttöjä (ds-pinnat), joiden avulla voidaan keskittää rannan markkinointia ja viestintää. Ds-pinnat tekevät julkisivuista eläviä ja informatiivisia jopa rakennuksen kiinni ollessa. Ds-pintoja voidaan sijoittaa käyttötarkoituksen mukaisesti rakennuksen ulko- tai sisäpuolelle.

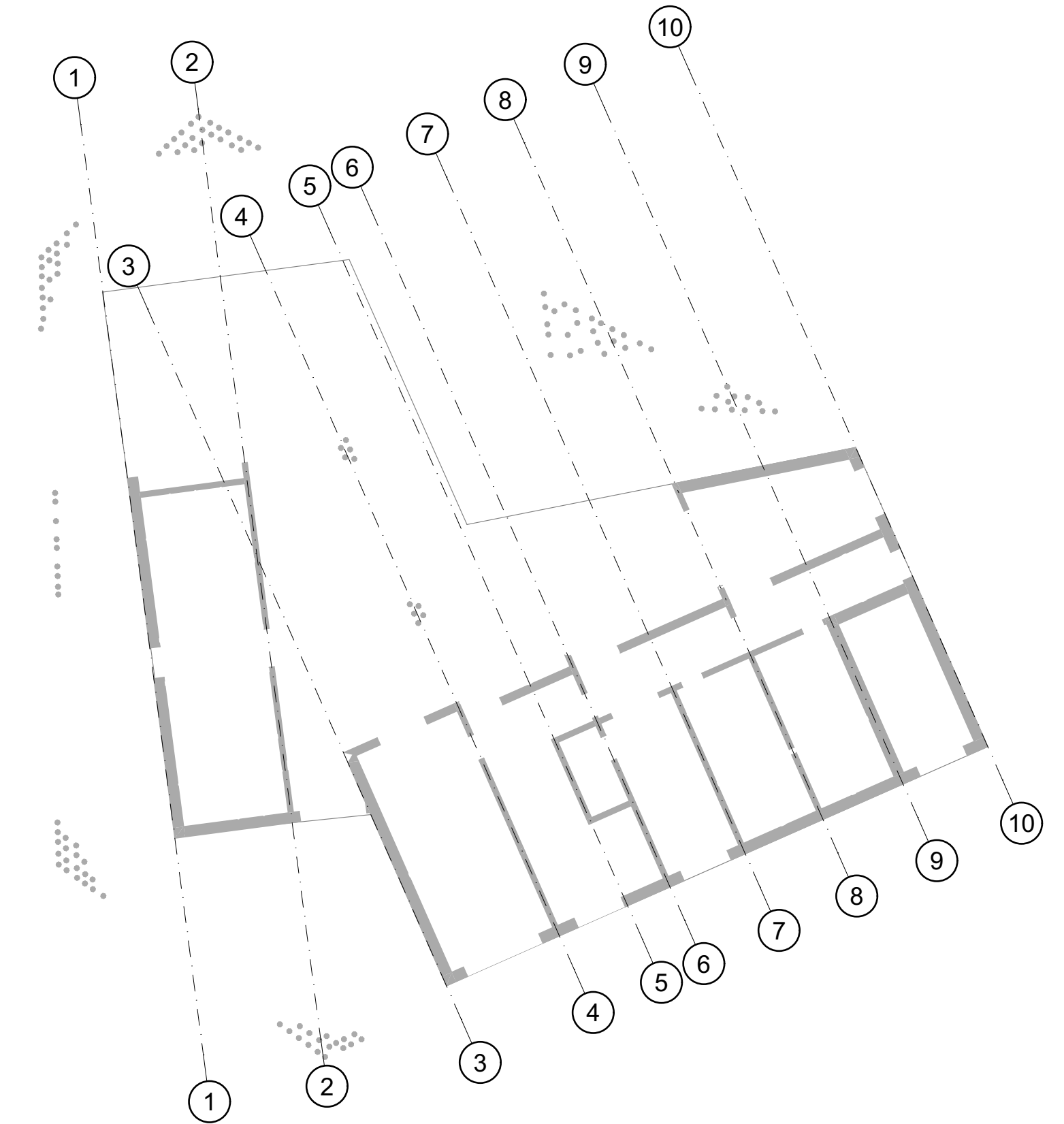


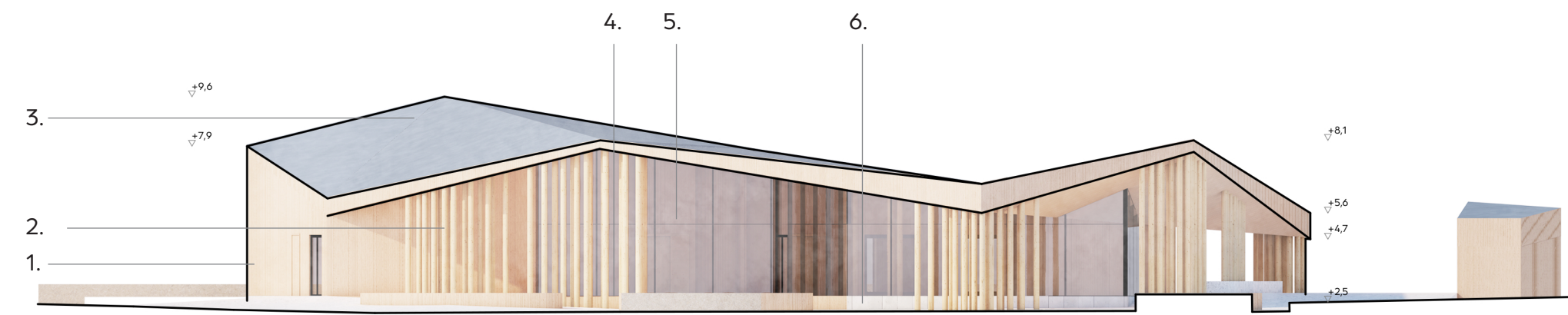
3.2 Rakenne ja julkisivut

Tilat ja toiminnot

Rakennus rakentuu kahden suorakulmisen tukitilapaketin ja pitkiä räystäitä kannattelevien puupilariryhmien varaan. Taitteinen katto on tärkeä tilanluoja niin sisällä kuin ulkona. Pitkät räystäät peltikatteineen suojaavat rakennuksen julkisivuja, luovat katettua ulkotilaa ja uovat viiennystä sekä rannankäyttäjille että rakennukselle kesäaikaan.

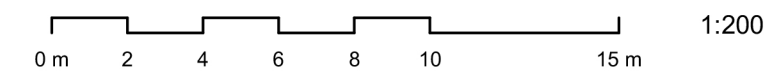
Rakennusmateriaaleiltaan rakennus on yksinkertainen ja noudattaa samoja periaatteita sisä- ja ulkotiloissa. Tukitilapaketin seinät toteutetaan massiivipuisina ja ne toimivat rakennuksen kantavana runkona. Yksiaineisen vaikutelman luo yhtenäinen puuriman käyttö massiivipuisten seinien ja alakattopintojen verhoilussa. Avoimen opastus- ja palvelutilan rajaa ulkotilasta alumiiniprofiilinen lasiseinäjärjestelmä.



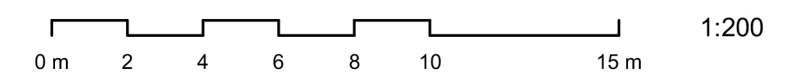
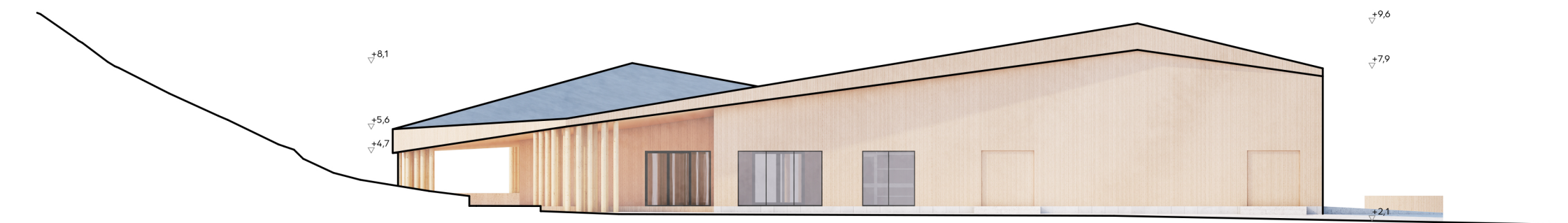


- 1. puuverhoilu, mäntyä
- 2. puupilari, mäntyä
- 3. peltikate

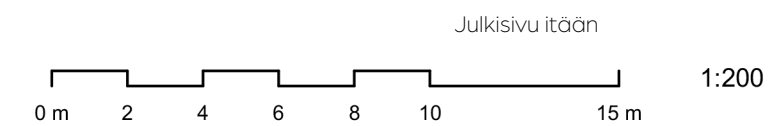
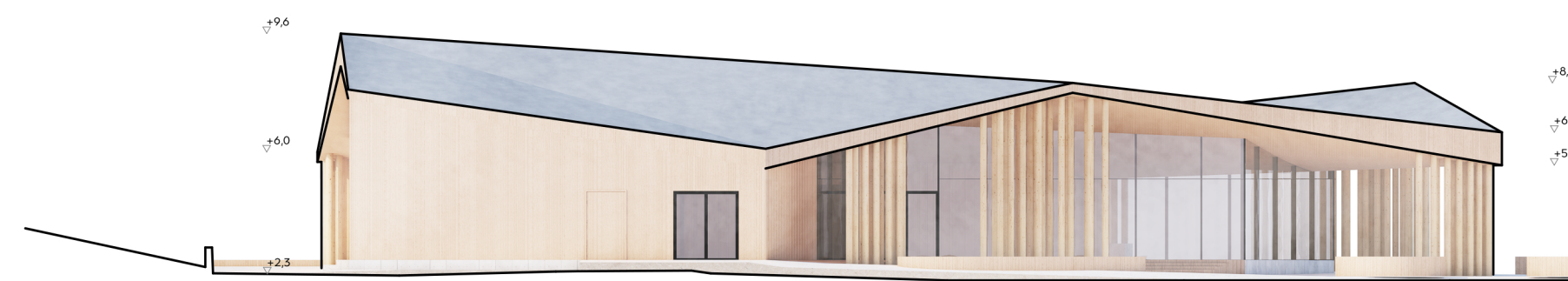
- 4. lämpökäsitelty lauta, kuusta (terassi)
- 5. lasi ja alumiini (mustaksi maalattu)
- 6. betonisokkeli



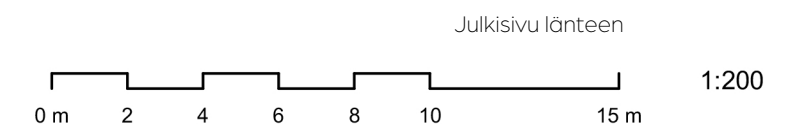
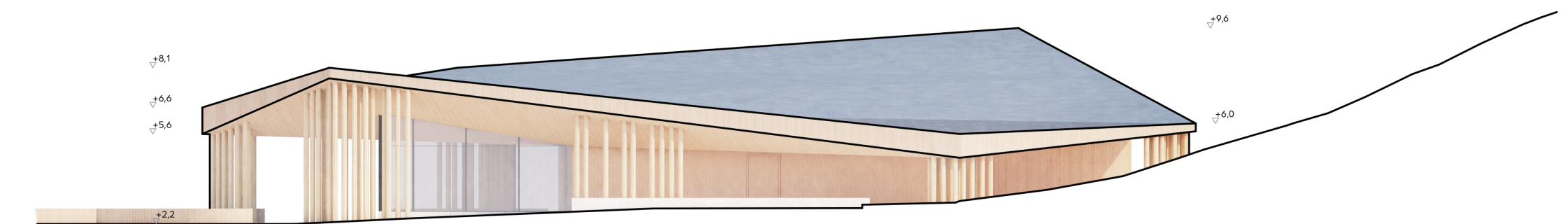
Julkisivu pohjoiseen



Julkisivu etelään



Julkisivu itään



Julkisivu länteen

